

## La grúa para la terminal de graneles, que costó 4,9 millones, llega a El Musel para su descarga

La nueva máquina, hecha en Alemania y que puede elevar 63 toneladas, se trasladó por piezas desde un puerto holandés

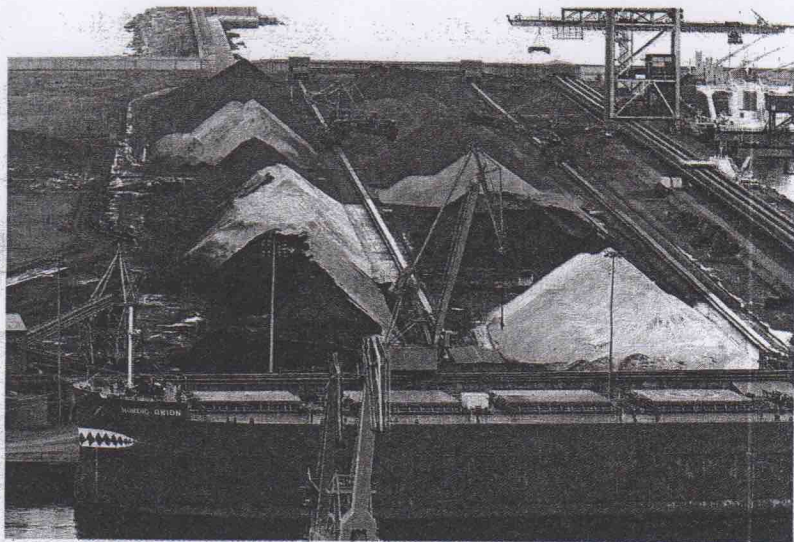
M. C. El carguero "Zeeland" atracó anoche en el Muelle Ingeniero Marcelino León albergando en su bodega las piezas de la nueva grúa que la empresa Gottwald-Terex ha construido en su factoría de Alemania para la terminal de graneles sólidos, Ebhisa. La grúa, que supone una inversión de 4,9 millones de euros, fue encargada el 27 de septiembre del año pasado al fabricante estadounidense para reemplazar el pórtico número dos de Ebhisa, que quedó inutilizado tras un accidente en enero de 2016, cuando la pluma del pórtico se empotró contra la chimenea de uno de los barcos que estaban atracados en la terminal. El pórtico fue declarado siniestro total. Las piezas de la nueva grúa fueron embarcadas en el puerto holandés de Westdorpe.

La máquina, cuyas piezas suman unas 400 toneladas, se descargará esta mañana en el muelle

de Ebhisa y tardará entre una y dos semanas en montarse. A más tardar tendrá que estar plenamente operativa para octubre. Ebhisa también encargó a Taller Mecánico Manuel Silva una tolva ecológica para la descarga con esta grúa, por otros 3,3 millones de euros. La inversión conjunta totaliza 8,3 millones.

La grúa tiene una capacidad de elevación máxima de 63 toneladas, frente a las 50 que tienen los pórticos de Ebhisa. Irá montada sobre una estructura de tipo pórtico, lo que le permitirá desplazarse por los raíles de la terminal con dos carriles con una luz entre ellos de 22 metros y el gálibo suficiente para pasar sobre las cintas ubicadas en el muelle de minerales. El alcance efectivo de la grúa durante su operación es de 30 metros, inferior al que tienen los pórticos.

Ebhisa optó por encargar una grúa automóvil por su menor coste respecto a un pórtico, así como



MARCOS LEÓN

### El "Nordic Orion" se repara tras descargar hierro

El "Nordic Orion", granelero de 225 metros de eslora que entró el domingo pasado a la terminal de graneles sólidos de El Musel, Ebhisa, donde descargó 74.270 toneladas de mineral de hierro, se trasladó ayer al muelle Ingeniero Olano para someterse a una reparación que ya tenía programada. En la imagen, el "Nordic Orion", en primer término, con las instalaciones de Ebhisa tras él.

por el menor plazo de entrega de la misma. La empresa considera que una grúa de este tipo dará un rendimiento medio de 1.000 toneladas descargadas a la hora, pudiendo llegar a alcanzar máximos de 1.200 toneladas a la hora.

La merma en la capacidad de descarga tras el siniestro de enero de 2016 llevó a Ebhisa a alquilar,

en julio del año pasado, una grúa automóvil a Alvergonzález, que desde entonces descarga junto a los dos pórticos. Esa grúa alquilada será sustituida por la adquirida por Ebhisa.

Uno de los obstáculos del nuevo equipamiento es que es más difícil de manejar que un pórtico. En el pórtico el gruista está viendo

la bodega del barco, lo que no ocurre con una grúa automóvil.

La tolva ecológica que se le acoplará, dotada de equipos de aspiración con filtro de mangas y un sistema de cierre que abrirá automáticamente al acercarse la cuchara, contribuirá a reducir la polución que se genera durante las descargas.

## UGT y personal de Emulsa cuestionan la transparencia en una promoción interna

M. C.

La sección sindical de UGT y el Colectivo de Trabajadores de Emulsa han puesto en cuestión la convocatoria de un procedimiento de promoción interna, abriendo un plazo para solicitar cambio de servicio a oficial de primera conductor con plazos muy ajustados y en pleno mes de agosto.

UGT alude a una "falta total de criterio y uniformidad en las vías y plazos de información" que he hace dudar de que se cumplan los criterios de "igualdad, mérito y capacidad" en un empleo público.

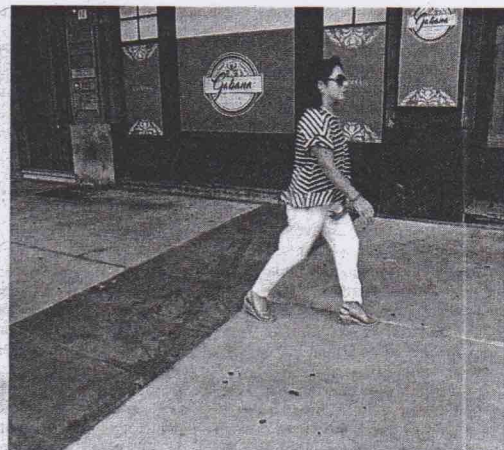
Por su parte, el Colectivo de Trabajadores de Emulsa, denuncia "la deficiente publicidad y transparencia" en esta promoción interna. "La convocatoria establecía un plazo de sólo seis días en pleno mes de agosto, donde gran parte de la plantilla está de vacaciones o de descansos programados. El resultado es que sólo se han presentado 15 candidatos, de un total de 700 trabajadores".



La grúa de los bomberos, desplegada. | MARCOS LEÓN

## Gran despliegue de bomberos por una falsa alarma en Álvarez Garaya

Dos dotaciones de bomberos se desplazaron a mediodía de ayer hasta la calle Álvarez Garaya tras un aviso proveniente del bloque número 3, por la posible presencia de humo en la escalera. Cuando llegaron al lugar de los hechos, una de las dotaciones accedió a pie al interior del edificio mientras otra revisaba el exterior con una escalera extensible articulada que les acercó a la fachada entre los pisos 9 y 11 en los que supuestamente se encontraba el problema. Los bomberos únicamente pudieron cerciorar que había cierto olor humo pero sin llegar a verlo. El episodio causó retenciones de tráfico al cortarse un carril de circulación, en dirección hacia la plaza del Carmen.



Una viandante, en la calle Marqués de San Esteban. | MARCOS LEÓN

## Xixon Sí Puede exige una solución para Marqués de San Esteban

El grupo municipal de Xixon Sí Puede se ha reunido, a petición de los vecinos de la calle Marqués de San Esteban, para escuchar de primera mano sus quejas por las deficiencias en las obras de reforma de la calle. Los afectados han denunciado las filtraciones de agua que se están ocasionando en el garaje situado entre los portales 32 y 34 de dicha calle. Por este motivo, XsP exige al equipo de Gobierno de Foro que tome las medidas necesarias para que los técnicos municipales verifiquen cuál es la situación y en caso de necesitarlo, den solución a tales deficiencias en una obra que ha recibido múltiples críticas.